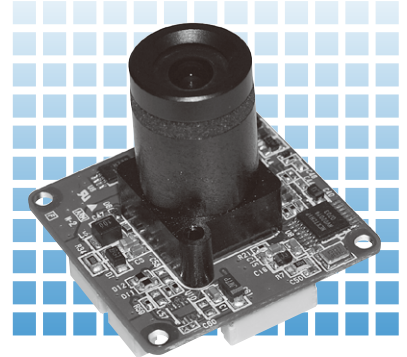


超高感度CCDデジタルカメラモジュール 1/4"

PX206BFL 27万画素 1/4" CCD Color ITU-R BT.656 32x32サイズ OSD

PX206BFL-H 41万画素 1/4" CCD Color ITU-R BT.656 32x32サイズ OSD

- CCDをSONY SuperHADとSONY EXVIEWからお選びいただけます。
- OSD機能を搭載し、使用環境に応じて容易に設定が可能です。
- ITU-R BT.656のデジタル出力。

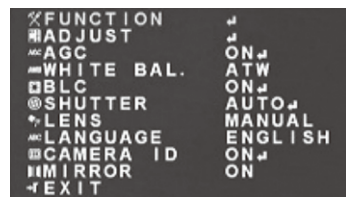


仕様

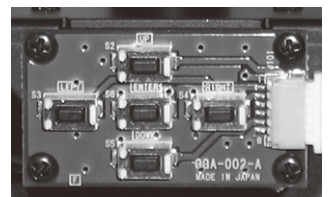
型式名	PX206BFL	PX206BFL-H
撮像素子	1/4" CCD (SuperHAD or EXVIEW)	
総画素数(H)x(V)	NTSC:537×505	NTSC:811×508
レンズマウント	BOARD LENS (M12 P0.5)	
同期方式	INTERNAL	
出力信号	1 Vp-p 75Ω	
水平解像度※	MORE THAN 330TVL	MORE THAN 520TVL
最低被写体照度	0.8 LUX	1.2 LUX
S/N比	50dB UP (AGC OFF)	
電子アイリス	1/60, 1/100, 1/250, 1/500, 1/1000, 1/2000 1/5000, 1/10000, 1/100000	
電源電圧	DC5V~12V (200mA MAX at5V)	
動作温度	-10℃~+40℃	
外形寸法(mm)	W32×H32	

※ 弊社測定に基づく
Based upon our measurement

● 仕様は予告なく変更する場合がございます。詳細はお問い合わせ願います。
Specifications are subject to change with or without notice. Please contact us.



OSD ファンクションイメージ



PX206BFL

